

※ 珪藻土 PAINT 特集 ※

【珪藻土】とは

自然素材で「藻」という漢字が使われていることから、藻類に分類されていて、「植物プランクトン」の一種です。海、川、湖の底に堆積して化石化したものを「珪藻土」といいます。無数の微細な孔(穴)を持ち、耐火性・吸水性・吸着性・消臭性・保湿・調湿性など、たくさんの優れた性質を持っています。



珪藻土の水性塗料ってご存じですか？



★壁紙の上から簡単に塗れてきれいに仕上がります！★

女性やお子様簡単に塗れ、自然由来の珪藻土を主成分としたエコ水性塗料。塗り壁材に求められる調湿・消臭・有機物質分解など、快適性能を高いレベルで発揮し、バランスの取れた万能なペイント塗料。特徴は壁紙・クロスの上からでも簡単にローラー塗装ができ、室内の塗装に幅広く使用可能です。リフォームやリノベーション、原状回復などあらゆるシーンにも対応出来ます。

ここに注目!!

塗り壁と比べ豊富なカラーバリエーション！基本色 28 色は基より特注色にも対応可能。塗りムラ・塗料の飛び散りも少なく速乾性に優れています。

① 色ムラ・ひび割れがない



③ 壁紙に直接塗れる



④ 乾燥時間が早い

② 自然素材がゆえのマットな仕上がり



珪藻土でうちの空気をキレイにしませんか!!

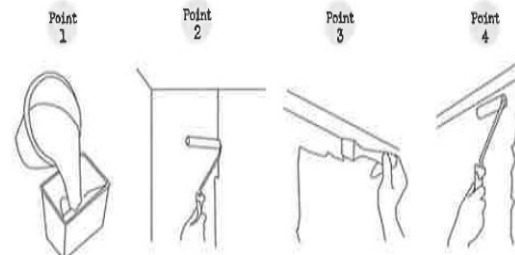
Let's try it!



♡下準備をしましょう

- ① 汚れは中性洗剤を水に薄めて拭き取り、(紙クロスなど汚れが拭き取れない場合や、コンクリートや木、合板などの場合「アンダーコート」を下塗りし、充分乾燥後に塗装してください。(※あらかじめ、事前に壁の状態と種類を確認しておきましょう。)
- ② 塗らない箇所をしっかりカバー(養生)しましょう。ビニールシートとテープが一緒になったポリマスカーが便利です。スイッチ周りやコンセントなどの細かい場所は、マスキングテープを使ってしっかりカバーしましょう。(※水性塗料なので、多少はみ出してもあとから拭き取ることが出来ます。)

♡塗ってみましょう



- ① 塗料をよく混ぜ必要な量を受け皿に注ぎます。
- ② ローラーに塗料をよく含ませ、広い面を塗っていきます。乾けばムラは目立たなくなります。
- ③ 壁と天井の境目や、コンセント周りなど細かい部分はハケを使って塗っていきます。
- ④ 乾いたら、2回目を塗りペイントが乾いたら養生カバーを外して完成!

♡珪藻土壁紙は一般壁紙と同じ施工性で施工できます!

珪藻土を主原料とした呼吸する壁紙です。カラー・柄は合わせて全 10 パターン。オリジナルも可能!



こんな場所に適しています

湿気が気になる場所

健康やアレルギー対策が必要な場所

臭いが気になる場所

空間の印象を変えたい場所

お問合せ等 お気軽にお電話ください アシストホーム 046-877-1127