



# アシストホーム愛犬かわら版

## ～ワンちゃんと一緒に旅行に出かけよう～



紅葉の綺麗な季節になりました。今年はコロナウィルスの影響で海外旅行はもとより、国内旅行に出かける機会も例年に比べると少ないですね。

GOTO トラベルを利用してワンちゃんと一緒に旅行の計画をたてるのもいいですね！ワンちゃんとの旅行は事前に下調べをしっかりとしてから出かけましょう。ワンちゃんに必要な持ち物のチェックも大切です。ワンちゃんに負担のかからない計画を立てましょう！

### ワンちゃんと一緒に旅行に行こう！

#### ★無理のない計画

予定通りに進まない時やちょっとしたアクシデントにも余裕で対応できるようにしましょう。

#### ★お出掛け先の情報

ワンちゃんと一緒に入れるお店や遊ぶ場所など、下調べをしておきましょう。

#### ★お泊りの場合

宿泊先のルールやマナーを確認しておきましょう。不安な時は予約の際に確かめましょう。

#### ★病気やケガ

常用しているお薬などを持って行くのは当然ですが、旅先の獣医さんも調べておきましょう。

#### 移動手段



#### ★電車を利用する場合

必ずケージやキャリバッグにワンちゃんを入れて移動しましょう。



#### ★車の場合

車内でフリーにするのは避け、ケージの中に入れてあげましょう。ワンちゃんも安心です！

#### ★ツアーの場合

最近ではワンちゃんと一緒に旅行に行けるツアーもあります。ツアーのルールに従いましょう。

#### 旅行の持ち物



#### ★フード

普段食べているドッグフードやおやつを持っていきましょう。(万が一の為、少し多めに)

#### ★お水

飲み慣れたお水を大きめのペットボトルに入れて余分にもっていきましょう。

#### ★その他

常用のお薬、オモチャ、食器、タオル etc. (マナーグッズもお忘れなく！)



## アシストホーム情報

### 転ばぬ先の杖

実は家庭内の事故は、交通事故の約2倍～3倍とされています。意外にも家の中の方が危険度は高いのです。

#### 【家庭内の事故ベスト】

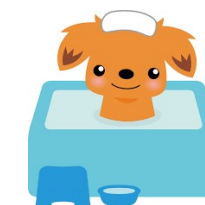
No.1：浴室でのヒートショックと溺死 No.2：誤飲 No.3：転倒、転落

#### ★ヒートショック★

これから寒くなってくると、急な温度変化で血圧が大きく変動します。寒い廊下を歩き、暖房のついていない脱衣所で服を脱ぎ、体が冷え血管が縮んだ状態で、熱い湯船に浸かると、縮んでいた血管が一気に広がり、血圧が低下！急激な変化で心筋梗塞や脳梗塞を引き起こします。

#### 【対応方法】

- ① 入浴前に脱衣所や浴室は暖めておきましょう。
- ② 湯温は41℃以下で、10分間までを目安に浸かりましょう。
- ③ 浴槽から急に立ち上がらないように気をつけましょう。etc.



#### 【入浴中の溺水事故防止】

- ① 高齢者が入浴中家族が気にしておく事(時間が長い、全く音がしない、大きな音がした etc.)
- ② 入浴前に家族に一声かけてから入浴する。
- ③ 入浴前はヒートショックにならない対応法を守る事。

#### 【注意点】

・入浴前・中・後は血圧の変動が起こりやすいので、温度差をなくしゆっくり行動しましょう。

### ほほえみ 教室

リモートによるリフォーム等のご相談も承っております。ご相談ください。



大好評頂いております「ほほえみ教室」は当面の間お休みさせていただきます。

### リフォームでTポイントが貯まります！ 工事代金をカード払いできます！

笑顔づくりを住まいづくりで

有限会社アシストホーム

住所：神奈川県三浦郡葉山町一色 499 番地

TEL:046-877-1127 (営業時間 9:00～18:00)

mail:info@assisthome-wb.jp

http://www.assisthome-wb.jp

建築士・ホームインスペクター

・増改築相談員

・窓、キッチン、クステリアマイスターのいる店

建築業許可 神奈川県知事許可(般-29) 第60527号

建築士事務所登録 神奈川県知事登録 第8180号



#### 『アシストホーム業務内容』

新築工事、増改築、リフォーム、耐震補強工事、免震工事、雨漏り調査、老朽化診断、防犯設備、介護保険・障害者手帳工事、防音工事、音響工事、太陽光発電工事、エクステリア工事、石材クリーニング、インスペクション、住まいに関する一切の工事

お問い合わせはお気軽にお電話を！ 電話 046-877-1127 ※休業日：日曜、祝日、お盆、年末年始